

HESTUR

Nr. 176

Autoren & Fotografen

Es haben aktiv an dieser Ausgabe mitgewirkt:



Kristin Göttmann hat bereits mit 10 Jahren ihre Liebe zu Islandpferden entdeckt. Mit der Fotografie, ihrem zweiten großen Hobby, ist sie nebenberuflich beschäftigt.
www.kleine-fotoschmiede.de



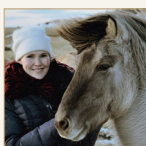
Daniela u. Christian Kaminski haben wieder tolle Fotos gemacht und wir freuen uns über ihre große Unterstützung.
www.fotoagentur-dk.de



Karen Diehn ist freie Journalistin und verbindet, als passionierte Reiterin, Hobby und Beruf miteinander. Alles rund ums (Island-)Pferd ist ihr Spezialgebiet, in Texten und Fotos.
www.text-fotoschmiede.de



Martina Naujokat hat wieder ihre Bilddatenbank für uns geöffnet und viele schöne Fotos zur Illustration des Heftes geschickt.
www.animalpixx.de



Herdís (Disa) Reynisdóttir ist internationale Zuchtrichterin und Bereiter FT. Sie hat eine Reitlehrerausbildung auf Holar absolviert und hat auch einige Jahre dort unterrichtet, z.B. die Geschichte des Pferdes & Reitens.
www.disa-ihs.com



Kristín Halldórsdóttir ist in Reykjavik geboren und hat Agrarwissenschaften in Hohenheim studiert. Lebt heute im Rheinland und ist WorldFENGUR-Registrierin, Vorsitzende der FEIF-Registration Group und Mitglied im IPZV Zuchtausschuss.



Sabina Detjen lebt und arbeitet auf dem Reepshof und hat dem HESTUR das interessante Ergebnis ihrer Masterarbeit zur Verfügung gestellt. Vielen Dank dafür!
www.reepshof.de



Dipl.-Ing. agrar. Barbara Eckhoff gibt als Fachfrau für artgerechte Haltung den Islandpferden und ihren Besitzern eine Heimat in Marxen.
www.islandpferdepension-eckhoff.de



Henriette Smit-Arriens ist Diplom-Agrarwissenschaftlerin, ehemalige Lehrerin der Biologie und Buchautorin, sie beschäftigt sich seit 1995 intensiv mit der Farbvererbung bei Pferden.



Dr. med. vet. Volker Sill ist seit 30 Jahren passionierter Islandpferdereiter und Züchter. Er ist Fachtierarzt für Pferde und Mitinhaber der Pferdeklinik in Bargteheide.
Fotos: Pferdeklinik Bargteheide



Johanna Drewes ist Agrar- und Pferdewissenschaftlerin, sowie IPZV Trainerin. In ihrer Arbeit vereint sie klassische Dressur, Biomechanik und Lernpsychologie, mit dem Ziel eines harmonischen Zusammenspiels von Pferd und Reiter.
www.johanna-drewes.de



Ina Schulz lebt und arbeitet zusammen mit ihrem Mann Daniel auf dem Gestüt Heesberg. Beide züchten mit großer Leidenschaft Islandpferde.
www.heesberg.de



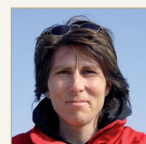
Svenja Braun ist IPZV Trainer B und hat die Sportrichter A-Lizenz. Außerdem ist sie Pferdewirtin für Spezialreitweisen EG Gangreiten. Sie lebt und arbeitet zusammen mit ihren Eltern auf dem Lixhof.
www.svenja-braun.com



Dr. Kathrin Irgang ist Tierärztin und betreibt in Berlin eine Praxis mit Schwerpunkt Ernährungsberatung.
www.tierarzt-ernaehrung.de



Larissa Becherer reitet schon ihr ganzes Leben lang und ist Mitglied in der IPZV Nord-Schaugruppe. Seit 8 Jahren schon begleitet sie dabei ihre Stute Brák. Auch fotografiert Larissa gerne mal für den HESTUR.



Silke Müller-Uloth ist auf fast jeder Islandpferdeveranstaltung mit ihrer Kamera vor Ort. Sie selbst hat drei Wikingerpferde und einen Islandhund.
www.individuelle-photografie.de

Weitere Texte und Fotos von:

- Mark Sandten
- Rabea Koop
- Wiebke Petersen
- Sabine Scharnberg
- Ulrike Lohse